



# Rise Beyond

# LIMITS





# Content المحتوى

- 03** Introduction  
مقدمة
- 17** Our Experience  
خبرتنا
- 31** Facility Overview  
نبذة عن المنشأة
- 45** Peninsula +  
بيننسلا +
- 49** Peninsula Combat Sports Academy  
أكاديمية بيننسلا للفنون القتالية
- 51** Peninsula Club  
نادي بيننسلا
- 53** Peninsula Stay  
إقامة بيننسلا
- 55** Xite Application  
تطبيق Xite
- 59** Peninsula Agency  
وكالة بيننسلا

# About Peninsula

Peninsula Sports was founded in 2024 and is based in Dhahran, Eastern Province of Saudi Arabia. It's an integrated sports destination and professional training environment with the latest scientific and technological methods. Peninsula Sports is committed to promoting athletic excellence and developing physical and mental health.

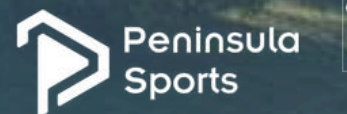
## عن بيننsla

تأسست بيننsla الرياضية عام ٢٠٢٤، ومقرها الظهران، المنطقة الشرقية، المملكة العربية السعودية. وهي وجهة رياضية متكاملة وبيئة تدريب احترافية بأحدث الأساليب العلمية والتكنولوجية. تلتزم بيننsla الرياضية بتعزيز التميز الرياضي وتطوير الصحة البدنية والنفسية.

Compliant with  
متوافق مع



**FIFA**<sup>®</sup>



We're  
Building 24/7



فيديو

نعمل على  
مدار الساعة

## Saudi Vision 2030

Sport facilities and football academies play a pivotal role in achieving the goals of Vision 2030 by promoting sports, developing entertainment, and empowering the sports economy, positively impacting the Kingdom's position on the global sports scene.

### Developing the sports sector and achieving excellence

Preparing generations of professional players to support national teams and contribute to raising the level of sports performance in general.

### Promoting sports as part of quality of life

- Increasing sports participation among community members.
- Investing in world-class sports facilities to provide recreational and sporting activities for citizens and residents.

## رؤية السعودية 2030

تلعب المنشآت الرياضية وأكاديميات كرة القدم دورًا محوريًا في تحقيق أهداف رؤية 2030 من خلال تعزيز الرياضة، وتطوير الترفيه، وتمكين الاقتصاد الرياضي، مما يؤثر إيجابًا على مكانة المملكة في المشهد الرياضي العالمي.

### تطوير القطاع الرياضي وتحقيق التميز

إعداد أجيال من اللاعبين المحترفين لدعم المنتخبات الوطنية والمساهمة في رفع مستوى الأداء الرياضي بشكل عام.

### الترويج للرياضة كجزء من جودة الحياة

- زيادة المشاركة الرياضية بين أفراد المجتمع.
- الاستثمار في منشآت رياضية عالمية المستوى لتوفير أنشطة ترفيهية ورياضية للمواطنين والمقيمين.

# Sports for All

Peninsula Sports contributes to achieving the goals of the Sports for All initiative by promoting community participation in sports activities, encouraging an active and healthy lifestyle, and providing a modern, inclusive sports environment accessible to all age groups and skill levels.

## Participation Rate

- ▶ Increase participation in sports activities from 13% of the population (currently) to 40% by 2030.
- ▶ Access one million participants in "Sports for All" programs annually.
- ▶ Increase the number of regular sports practitioners to 6 million by 2030 (compared to ~3.5 million currently).

## Discover Talent

- ▶ Discover and develop sports talent in 50 different sports (including Olympic and youth sports).
- ▶ Increase the number of players registered in sports clubs and federations to 500,000 by 2030.

## Academies and Sports Centers

- ▶ Plans to establish 30 sports academies specializing in various sports by 2030.
- ▶ Develop 20 national talent discovery centers across the Kingdom.
- ▶ Training 10,000 sports coaches and teachers to ensure the quality of training programs.

# الرياضة للجميع

تُسهّم بيننسلا الرياضية في تحقيق أهداف مبادرة الرياضة للجميع من خلال تعزيز المشاركة المجتمعية في الأنشطة الرياضية، ونشر ثقافة النشاط البدني ونمط الحياة الصحي، وتوفير بيئة رياضية عصرية وشاملة تتيح ممارسة الرياضة لمختلف الفئات العمرية والمستويات.

## معدل المشاركة

- ▶ زيادة نسبة المشاركة في الأنشطة الرياضية من 13% من السكان (حاليًا) إلى 40% بحلول عام 2030.
- ▶ الوصول إلى مليون مشارك في برامج "الرياضة للجميع" سنويًا.
- ▶ زيادة عدد الممارسين الرياضيين المنتظمين إلى 6 ملايين بحلول عام 2030 (مقارنةً بحوالي 3.5 مليون حاليًا).

## اكتشاف المواهب

- ▶ اكتشاف المواهب الرياضية وتطويرها في 50 رياضة مختلفة (بما في ذلك الألعاب الأولمبية ورياضات الشباب).
- ▶ زيادة عدد اللاعبين المسجلين في الأندية والاتحادات الرياضية إلى 500,000 بحلول عام 2030.

## الأكاديميات والمراكز الرياضية

- ▶ خطط لإنشاء 30 أكاديمية رياضية متخصصة في مختلف الرياضات بحلول عام 2030.
- ▶ تطوير 20 مركزًا وطنيًا لاكتشاف المواهب في جميع أنحاء المملكة.
- ▶ تدريب 10,000 مدرب ومعلم رياضي لضمان جودة البرامج التدريبية.

## Our Vision

To become the most renowned institution for the development of Saudi athletes and to exemplify the ideal ecosystem for sports training and rehabilitation in the Kingdom and Middle East.

## Our Mission

To cater a unique, world-class, and holistic experience in sports training and development, that contributes to the development and graduation of top-tier athletes.

## رؤيتنا

أن نصبح المؤسسة الأبرز في تطوير الرياضيين السعوديين، وأن نُجسّد البيئة المثالية للتدريب والتأهيل الرياضي في المملكة والشرق الأوسط.

## رسالتنا

أن نُقدّم تجربة فريدة وعالمية المستوى في التدريب والتطوير الرياضي، تُسهم في تطوير وتخريج رياضيين من الطراز الأول.

## Our Dream

- ▶ The honor of having one of the academy's talents represent the Saudi national team at the 2034 FIFA World Cup.
- ▶ The honor of having one of the academy's talents represent the Saudi national team at the 2035 AFC Asian Cup.
- ▶ The honor of having one of the academy's talents represent the national teams.
- ▶ The academy's talents joining a club in the Saudi Professional League (Roshen League).

## حلمنا

- ▶ شرف تمثيل أحد مواهب الأكاديمية للمنتخب السعودي في كأس العالم لكرة القدم 2034.
- ▶ شرف تمثيل أحد مواهب الأكاديمية للمنتخب السعودي في كأس آسيا 2035.
- ▶ شرف تمثيل أحد مواهب الأكاديمية للمنتخبات الوطنية.
- ▶ انضمام مواهب الأكاديمية إلى أحد أندية الدوري السعودي للمحترفين (دوري روشن).

# Founders المؤسسون

Peninsula Sports was founded by a team of experienced and passionate individuals with diverse backgrounds in football and business management. The founders have a strong vision to develop young talent and create a sustainable, world-class football academy.

تأسست شركة بيننسلا سبورتس على يد فريق من الأفراد ذوي الخبرة والشغف، ذوي خلفيات متنوعة في كرة القدم وإدارة الأعمال. يمتلك المؤسسون رؤية راسخة لتطوير المواهب الشابة وإنشاء أكاديمية كرة قدم مستدامة وعالمية المستوى.



Eng. Ma'an  
Alturki

م. معن التركي



Eng. Faleh  
Aldossary

م. فالح الدوسري



Eng. Mohanad  
Fahmi

م. مهند فهمي

## Strategic Partner الشريك الاستراتيجي



Levan  
Gvantseladze

ليفان غفانتسلادزي



Zaza  
Dolidze

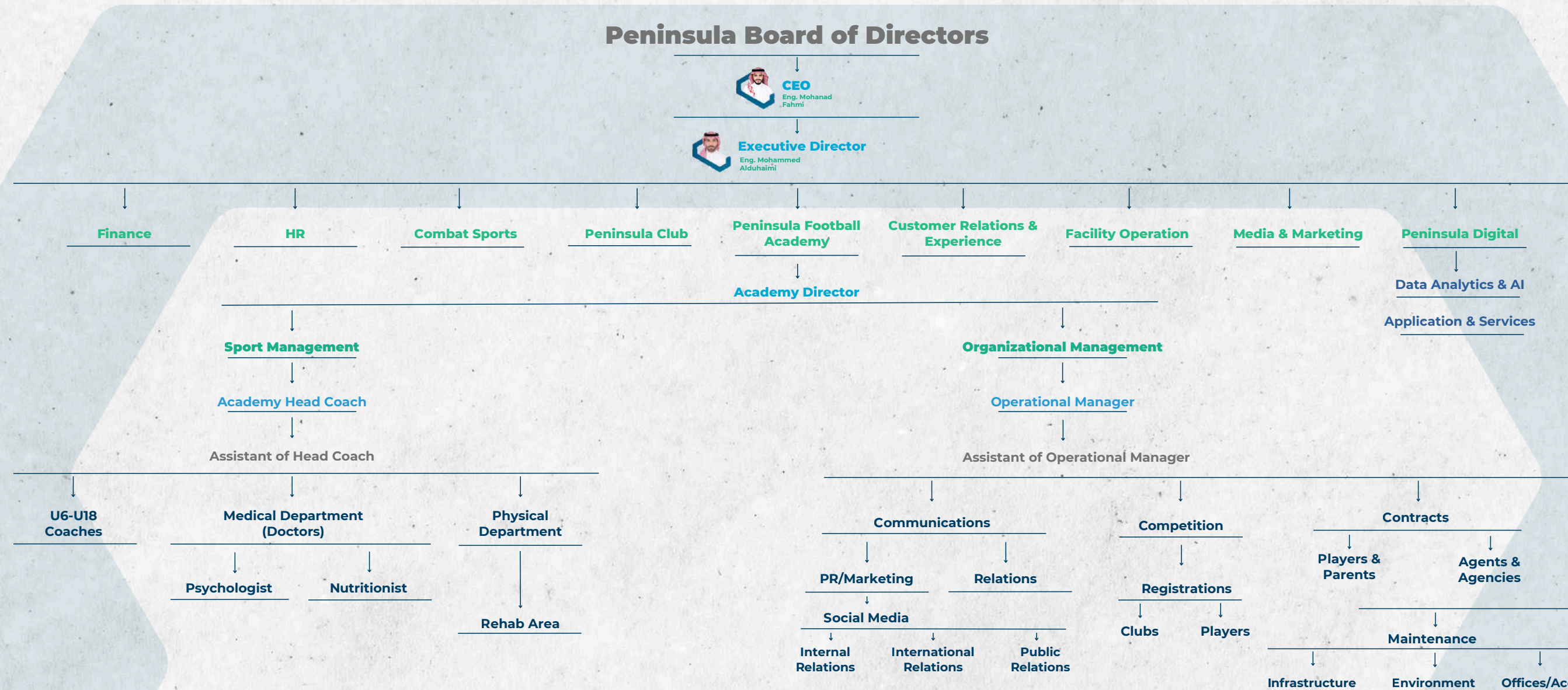
زازا دوليدزي

# Peninsula Power Structure

Designed for growth, teamwork, and the pursuit of sporting excellence.

# الهيكل التنظيمي

مصمم من أجل النمو والعمل الجماعي والسعي نحو التميز الرياضي.



**15 Year of Experience**  
**Within Your Grasp**

”

**١٥ عامًا من الخبرة**  
**في متناولكم**



# Technical Partnership

As part of our efforts to develop and nurture young football talent in the Kingdom of Saudi Arabia, we have signed a contract with Georgian football club Dinamo Tbilisi, given its prestigious reputation for technical excellence and talent development. The partnership seeks to leverage the club's global expertise in the following areas:

## Providing Technical Expertise

Supporting Peninsula in structuring and enhancing training programs, training methodologies, and player development strategies.

## Talent Discovery

Providing opportunities for Peninsula players to be evaluated for potential placement in local and international leagues, including trials and tournaments.

## Friendly Matches & Tournaments

Organizing joint training camps, friendly matches, and exchange programs to give players international exposure and competitive experience.

## Training and Development Exchange

Facilitating knowledge exchange by organizing training sessions, workshops, and training programs led by experienced Dinamo Tbilisi staff.

# الشراكة الفنية

في إطار جهودنا لتطوير ورعاية المواهب الكروية الشابة في المملكة العربية السعودية، وقّعنا عقدًا مع نادي دينامو تيليسي الجورجي لكرة القدم، نظرًا لسمعته المرموقة في التميز الفني وتنمية المواهب. تهدف هذه الشراكة إلى الاستفادة من الخبرة العالمية للنادي في المجالات التالية:

## توفير الخبرة الفنية

دعم بيننسلا في هيكلة وتحسين برامج التدريب ومنهجياته واستراتيجيات تطوير اللاعبين.

## اكتشاف المواهب

توفير فرص للاعبين بيننسلا لتقييمهم تمهيدًا لمشاركتهم في الدوريات المحلية والدولية، بما في ذلك التجارب والبطولات.

## المباريات الودية والبطولات

تنظيم معسكرات تدريبية مشتركة ومباريات ودية وبرامج تبادل لمنح اللاعبين فرصة اكتساب خبرة دولية وتنافسية.

## تبادل التدريب والتطوير

تسهيل تبادل المعرفة من خلال تنظيم دورات تدريبية وورش عمل وبرامج تدريبية بقيادة كوادر دينامو تيليسي ذات الخبرة.

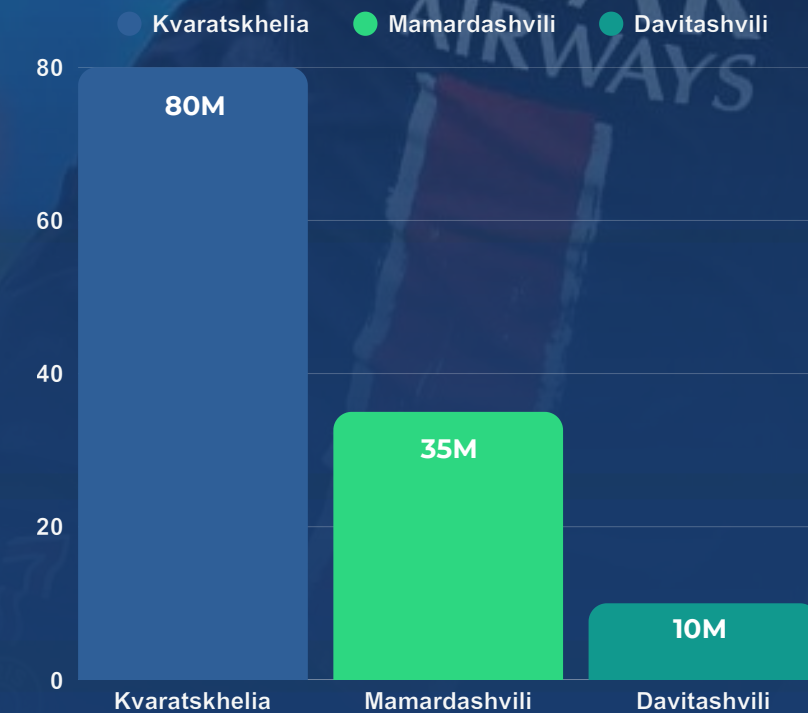
## Notable Academy Graduates أبرز خريجي الأكاديمية

The academy has produced several prominent players who have successfully moved to top European leagues:

- **Khvicha Kvaratskhelia:** He moved from Dinamo Batumi to Napoli for **€13.3 million** in **2022**, and later moved to Paris Saint-Germain for **€70 million** in **2025**.
- **Giorgi Mamardashvili:** Valencia goalkeeper, valued at around **€40 million**, with a **€100 million** release clause.
- **Zuriko Davitashvili:** He currently plays for Saint-Étienne in the French Ligue 1.

خَرَّجَت الأكاديمية العديد من اللاعبين البارزين الذين نجحوا في الانتقال إلى أفضل الدوريات الأوروبية:

- **خفيتشا كفاتراتسكيليا:** انتقل من دينامو باتومي إلى نابولي مقابل **13.3 مليون يورو** في عام **2022**، ثم انتقل لاحقاً إلى باريس سان جيرمان مقابل **70 مليون يورو** في عام **2025**.
- **جيورجي مامارداشفيلي:** حارس مرمى فالنسيا، تُقدَّر قيمته بحوالي **40 مليون يورو**، مع شرط جزائي بقيمة **100 مليون يورو**.
- **زوريكو دافيتاشفيلي:** يلعب حالياً مع سانت إتيان في الدوري الفرنسي الدرجة الأولى.





## Transfer Destinations وجهات الانتقال



Premier League

English League



LIGUE 1

French League



LALIGA

Spanish League



SERIE A

Italian League



РОССИЙСКАЯ  
ПРЕМЬЕР-ЛИГА

Russian League

# Facility Overview

## نظرة عامة على المنشأة

An Overview of Peninsula Sports World-class Spaces  
نظرة عامة لمساحات بيننsla سبورتس بمعاييرها العالمية

### 17,000 m<sup>2</sup>

Total Land Area  
إجمالي مساحة الأرض

### 3000 m<sup>2</sup>

Total Support Facilities  
إجمالي المرافق المساندة

### 1400 m<sup>2</sup>

Fitness and Recovery Center  
مركز لياقة بدنية واستشفاء

### 1000 m<sup>2</sup>

Fan Seating Area in The Arena  
منطقة جلوس المشجعين في المدرجات

### 500 m<sup>2</sup>

Landscape  
مناظر طبيعية

### 6000 m<sup>2</sup>

FIFA-standard Football Pitch  
ملعب كرة قدم بمواصفات الفيفا

### 750 m<sup>2</sup>

Peninsula Hotel and Accommodation  
فندق وشقق بيننsla

### 1800 m<sup>2</sup>

Office Space  
مساحات مكتبية وإدارية

### 5000 m<sup>2</sup>

Parking Area  
مواقف سيارات

### 200 m<sup>2</sup>

Dinning Area  
منطقة تناول الطعام

# Player Development Facilities

## Education at its core: Smart Classrooms

In a world where intelligence contributes to success, our smart classrooms empower players to go beyond football. Here, they learn playing tactics, leadership, and essential life skills using interactive technology, video analysis, and blended learning models. This reinforces our belief that the complete player is also a complete person. Knowledge, not just skill, is our long-term investment.

## Gym and Fitness Area

Equipped with high-quality fitness equipment specifically designed for football training, our gym supports players from beginners to professionals. Coaches use real-time movement analysis and performance metrics to improve agility, explosiveness, and injury prevention. It's a movement lab designed specifically for champions.

## Nutrition and Psychology Offices

Our nutritionists provide personalized nutritional plans, while our psychologists help players develop their focus, emotional intelligence, and resilience. This ensures comprehensive care for the body and mind.

# مرافق تطوير اللاعبين

## التعليم في جوهره: فصول دراسية ذكية

في عالم يُسهم فيه الذكاء في النجاح، تُمكن فصولنا الدراسية الذكية اللاعبين من تجاوز حدود كرة القدم. هنا، يتعلمون تكتيكات اللعب، والقيادة، ومهارات الحياة الأساسية باستخدام التكنولوجيا التفاعلية، وتحرير الفيديو، ونماذج التعلم المُدمجة. وهذا يُعزز إيماننا بأن اللاعب الكامل هو شخص كامل. المعرفة، وليست مجرد مهارة، هي استثمارنا طويل الأجل.

## صالة الألعاب الرياضية واللياقة البدنية

مُجهزة بمعدات لياقة بدنية عالية الجودة مُصممة خصيصًا لتدريب كرة القدم، تدعم صالتنا الرياضية اللاعبين من المبتدئين إلى المحترفين. يستخدم المدربون تطبيقات الحركة الفورية ومقاييس الأداء لتحسين خفة الحركة، والقدرة على الانفجار، والوقاية من الإصابات. إنها مختبر حركة مُصمم خصيصًا للأبطال.

## مكاتب التغذية وعلم النفس

يقدم أخصائيو التغذية لدينا خططًا غذائية مُخصصة، بينما يُساعد أخصائيو علم النفس لدينا اللاعبين على تطوير تركيزهم، وذكائهم العاطفي، ومرونتهم. وهذا يضمن رعاية شاملة للجسم والعقل.

## Peninsula Stay

Feels Like Home...

## Peninsula Stay

Feels Like Home...

## إقامة بيننسلا

كأنك في بيتك...

To support professional team camps, visiting clubs, and Peninsula Sports' long-term athletes, an entire floor has been dedicated to premium accommodation and essential off-field facilities. This enhances Peninsula Sports's ability to host full teams and deliver a complete, world-class training experience.

لدعم معسكرات الفرق المحترفة، والأندية الزائرة، ولاعبي بيننسلا سبورتس ، خُصص طابق كامل لإقامة فاخرة ومرافق أساسية خارج الملعب. يعزز هذا قدرة بيننسلا سبورتس على استضافة فرق كاملة وتقديم تجربة تدريبية متكاملة وعالمية المستوى.

### Hotel Rooms & Suites

#### غرف وأجنحة الفندق

A fully serviced residential area designed to host:

- Entire professional teams
- Coaching staff
- Medical and support personnel
- Peninsula Sports players coming from outside the Eastern Province

The accommodation includes a mix of modern hotel rooms and spacious suites, ensuring comfort, privacy, and readiness during training camps and tournaments.

منطقة سكنية متكاملة الخدمات، مصممة لاستضافة:

- فرق محترفة كاملة
- الطاقم التدريبي
- الطاقم الطبي والمساند
- لاعبي بيننسلا سبورتس القادمين من خارج المنطقة الشرقية

تضم أماكن الإقامة مزيجًا من غرف فندقية عصرية وأجنحة فسيحة، تضمن الراحة والخصوصية والاستعداد التام خلال معسكرات التدريب والبطولات.

# Peninsula Stay

## إقامة بيننسلا

### Meeting & Conference Room

#### قاعة اجتماعات ومؤتمرات

A multi-purpose meeting room equipped for:

- Technical discussions
  - Strategy sessions
  - Video analysis
  - Press or media briefings during camps and events
- It serves both Peninsula Sports internal operations and professional team needs.

- قاعة اجتماعات متعددة الأغراض، مُجهزة لـ:
- مناقشات تقنية
  - جلسات استراتيجية تحليل فيديو
  - إحاطات صحفية أو إعلامية خلال المعسكرات والفعاليات تُلبي احتياجات العمليات الداخلية لنادي بيننسلا سبورتس والفرق المحترفة.

### Classrooms

#### قاعة دراسية

An educational and development-focused space used for:

- Theoretical sessions
- Tactical learning
- Workshops
- Player development programs

The classroom supports Peninsula's philosophy of combining physical training with mental, tactical, and academic growth.

- مساحة تعليمية وتطويرية، تُستخدم لـ:
- جلسات نظرية
  - تدريب تكتيكي
  - ورش عمل
  - برامج تطوير اللاعبين
  - تدعم القاعة الدراسية فلسفة بيننسلا في الجمع بين التدريب البدني والنمو الذهني والتكتيكي والأكاديمي.

### Dining Hall

#### قاعة الطعام

A dedicated dining space offering:

- Team meal service
  - Nutrition-focused menus prepared according to athlete requirements
  - Space for team gatherings and briefings
- This allows full teams to maintain structured and healthy nutrition throughout their stay.

مساحة مخصصة لتناول الطعام تقدم:

- خدمة وجبات الفريق
- قوائم طعام مُخصصة للتغذية، مُعدة وفقاً لاحتياجات الرياضيين
- مساحة لتجمعات الفرق وجلسات الإحاطة

هذا يُتيح للفرق الكاملة الحفاظ على تغذية صحية ومنتظمة طوال فترة إقامتهم.

### Multiple Use Cases

#### قاعة متعددة الاستخدامات

This integrated floor is designed for:

- Local and international team camps
- Peninsula Sports programs and events
- Hosting players from outside the region
- Partner clubs and visiting delegations
- Tournament and match preparation

It transforms Peninsula Sports into a fully self-sufficient training hub capable of hosting professional teams year-round.

- صُممت هذه القاعة المتكاملة لـ:
- معسكرات الفرق المحلية والدولية
  - برامج وفعاليات بيننسلا سبورتس
  - استضافة لاعبين من خارج المنطقة
  - الأندية الشريكة والوفود الزائرة
  - التحضير للبطولات والمباريات
- تُحوّل بيننسلا سبورتس إلى مركز تدريبي متكامل قادر على استضافة الفرق المحترفة على مدار العام.



The Peninsula High Performance Center is a specialized rehabilitation and performance facility designed to support both professional and non-professional athletes in their journey back to peak physical form.

Supervised by a certified physiotherapy and sports science team, the center offers tailored recovery programs for sports-related injuries, ensuring safe, effective, and professionally monitored rehabilitation.

In addition to recovery services, the center provides position-specific professional football training programs, customized for goalkeepers, defenders, midfielders, and forwards. Each program is designed to enhance tactical understanding, positional awareness, and physical performance using modern training methods and performance analytics.

## مركز بيننسلا للأداء العالي

مركز بيننسلا للأداء العالي هو منشأة متخصصة في إعادة التأهيل وتحسين الأداء، مصممة لدعم الرياضيين المحترفين وغير المحترفين في رحلة استعادة لياقتهم البدنية المثالية.

يشرف على المركز فريق معتمد من العلاج الطبيعي وعلوم الرياضة، ويقدم برامج تعافي مصممة خصيصًا للإصابات الرياضية، مما يضمن إعادة تأهيل آمنة وفعالة وتحت إشراف متخصص.

بالإضافة إلى خدمات التعافي، يقدم المركز برامج تدريب احترافية لكرة القدم مخصصة لمراكز محددة، مصممة خصيصًا لحراس المرمى والمدافعين ولاعبي الوسط والمهاجمين. صُمم كل برنامج لتعزيز الفهم التكتيكي والوعي بالمواقع والأداء البدني باستخدام أساليب تدريب حديثة وتحليلات الأداء.

## أكاديمية بيننsla للرياضات القتالية

Peninsula Combat Sports Academy is a specialized training center designed for youth and adults of all skill levels, offering a safe, structured, and professional environment to build physical strength, discipline, self-defense skills, and self-confidence.

The academy launches with a Boxing program, followed by the introduction of Brazilian Jiu-Jitsu (BJJ) and Taekwondo in upcoming phases. All programs are led by certified coaches and combat sports specialists, ensuring proper technique, athlete safety, and continuous development.

Our training model includes:

- Technical skill development and core fundamentals
- Self-confidence and mental resilience building
- Strength and conditioning tailored for combat sports
- Individual and group training sessions
- Professional supervision and performance tracking
- Opportunities for competition at local and regional levels

Whether students seek competitive preparation, fitness, personal growth, or self-defense, Peninsula Combat Sports Academy provides a modern and empowering training environment that helps athletes reach their full potential — physically and mentally.

أكاديمية بيننsla للرياضات القتالية هي مركز تدريب متخصص مصمم للشباب والبالغين من جميع مستويات المهارة، ويوفر بيئة آمنة ومنظمة واحترافية لبناء القوة البدنية والانضباط ومهارات الدفاع عن النفس والثقة بالنفس.

تنطلق الأكاديمية ببرنامج للملاكمة، يليه برنامج للجوجيتسو البرازيلي (BJJ) والتايكوندو في المراحل القادمة. يُشرف على جميع البرامج مدربون معتمدون ومتخصصون في الرياضات القتالية، مما يضمن التقنية السليمة وسلامة الرياضيين والتطوير المستمر.

يشمل نموذجنا التدريبي:

- تطوير المهارات الفنية والأساسيات
- بناء الثقة بالنفس والمرونة الذهنية
- تدريب القوة واللياقة البدنية المُصمم خصيصًا للرياضات القتالية
- جلسات تدريبية فردية وجماعية
- إشراف احترافي ومتابعة للأداء
- فرص للمنافسة على المستويين المحلي والإقليمي

سواء كان الطلاب يسعون إلى التحضير التنافسي، أو اللياقة البدنية، أو النمو الشخصي، أو الدفاع عن النفس، توفر أكاديمية بيننsla للرياضات القتالية بيئة تدريب حديثة ومُحفزة تُساعد الرياضيين على تحقيق كامل إمكاناتهم - جسديًا وعقليًا.

## Faisal Saqer

Peninsula Combat Sports  
Academy Manager

## فيصل صقر

بيننsla للرياضات القتالية  
مدير الأكاديمية

### Credentials الشهادات

#### International Championships

- 1st Place - The Canterbury Championships
- 3x 1st Place - Light Heavyweight Division
- Ringside Auckland - 1st Place
- 1st Place in New Zealand - University Championship

#### Local Championships

- 1st Place - Kingdom Championship (Junior Category)

#### Professional Career

- 2 Professional Fights
- 2 Wins - Both by Knockout

#### Professional Training Certifications (USA)

- NASM Certified - USA
- Box N' Burn Certification - USA





The Peninsula Club is a premium wellness and athlete recovery hub located inside Peninsula Academy, designed to provide a full lifestyle experience for athletes and their families. The center combines advanced training support with high-end hospitality features, creating a unique environment where performance, comfort, and community come together.

The facility includes a premium Lounge & Café, dedicated workstations and meeting rooms, spa and salon services, and a fully private Ladies Zone featuring a gym, pilates and dance studios, nail spa, skin care services, and exclusive lounge. Male athletes benefit from dedicated gyms, athlete amenities, and direct access to the Peninsula Boxing Club — making the center a multi-sport, multi-purpose performance destination.

With its integrated offering of training, recovery, relaxation, and family-friendly spaces, the Peninsula Club Reclamation Center sets a new standard in sports infrastructure. It allows athletes to train, rehabilitate, and grow in one location, while parents and guests enjoy a comfortable and productive environment — reinforcing Peninsula Academy's mission to build a complete sports and wellness ecosystem.

## نادي بيننسلا

نادي بيننسلا هو مركزٌ فاخرٌ للرياضيين، يقع داخل أكاديمية بيننسلا، وقد صُمم لتوفير تجربة نمط حياة متكاملة للرياضيين وعائلاتهم. يجمع المركز بين دعم التدريب المتقدم ومزايا الضيافة الراقية، مما يخلق بيئةً فريدةً تجمع بين الأداء والراحة والمجتمع.

يضم المرفق مقهى وصالة فاخرة، ومحطات عملٍ مخصصة، وقاعات اجتماعات، وخدمات سبا وصالون تجميل، ومنطقة خاصةً بالكامل للسيدات تضم صالةً رياضيةً، واستوديوهاتٍ للييلاتس والرقص، وسبا للأظافر، وخدمات العناية بالبشرة، وردهة حصرية. يستفيد الرياضيون الذكور من صالاتٍ رياضيةٍ مخصصة، ووسائل راحةٍ رياضية، ووصولٍ مباشرٍ إلى نادي بيننسلا للملاكمة - مما يجعل المركز وجهةً متعددة الرياضات والأغراض للأداء.

بفضل عروضه المتكاملة من التدريب والتعافي والاسترخاء والمساحات المناسبة للعائلات، يضع مركز استصلاح نادي بيننسلا معيارًا جديدًا للبنية التحتية الرياضية. فهو يسمح للرياضيين بالتدريب وإعادة التأهيل والنمو في مكان واحد، بينما يستمتع الآباء والضيوف ببيئةٍ مريحةٍ ومنتجةٍ - مما يعزز مهمة بيننسلا في بناء منظومةٍ متكاملةٍ للرياضة والعافية.

## Xite Application

The Peninsula Sports application is designed with core functionality to enhance user experience and simplify operations:

**Live Broadcasting and Video Chat: The system will support live broadcasting and video chat for real-time interactions.**

- Live Broadcasting: Coaches and administrators can broadcast matches or training sessions live. Parents and players can watch these events live.
- Forming Player Groups: Both coaches and players can form their own groups or teams. This feature allows players to collaborate and train together, and it also enables coaches to organize players into specific teams for competitions or group training.
- Performance Reporting and Group Analysis: Group reports can be generated for teams or groups of player

**Coach Features: Coaches have access to a variety of features to manage and track player performance:**

- Adding Scores: Coaches can record player performance in various skills.
- Sending Notifications: Coaches can send important updates and information directly to players and their parents.
- Viewing Player Profiles: Coaches have detailed access to player profiles to better customize their training strategies.

**Performance Reports and Analysis: A detailed performance reporting and analysis system allows players, parents, and coaches to track player development.**

- Player Reports: Players and coaches can access performance reports that summarize skills and progress.
- Coach Feedback: Players can provide feedback on their coaches, and administrators can access these reports for evaluation.
- Graphic Analysis: Performance reports include graphical representations such as charts and graphs for ease of understanding.

## تطبيق اكسايته

صُمم تطبيق بيننسا سبورتس بوظائف أساسية لتحسين تجربة المستخدم وتبسيط العمليات:

**البث المباشر والدرشة المرئية: يدعم النظام البث المباشر والدرشة المرئية للتفاعل الفوري.**

- البث المباشر: يمكن للمدربين والإداريين بث المباريات أو التدريبات مباشرة، كما يمكن لأولياء الأمور واللاعبين مشاهدة هذه الأحداث مباشرة.
- تشكيل مجموعات اللاعبين: يمكن لكل من المدربين واللاعبين تشكيل مجموعاتهم أو فرقهم الخاصة. تتيح هذه الميزة للاعبين التعاون والتدريب معًا، كما تُمكن المدربين من تنظيم اللاعبين في فرق محددة للمسابقات أو التدريب الجماعي.
- تقارير الأداء وتحليل المجموعات: يمكن إنشاء تقارير المجموعات للفرق أو مجموعات اللاعبين.

**ميزات المدرب: يمكن للمدربين الوصول إلى مجموعة متنوعة من الميزات لإدارة أداء اللاعبين وتبنيه:**

- إضافة النتائج: يمكن للمدربين تسجيل أداء اللاعبين في مهارات مختلفة.
- إرسال الإشعارات: يمكن للمدربين إرسال التحديثات والمعلومات المهمة مباشرة إلى اللاعبين وأولياء أمورهم.
- عرض ملفات تعريف اللاعبين: يتمتع المدربون بوصول مُفصل إلى ملفات تعريف اللاعبين لتخصيص استراتيجيات تدريبهم بشكل أفضل.

**تقارير وتحليلات الأداء: يُتيح نظام تقارير وتحليلات الأداء المُفصل للاعبين وأولياء الأمور والمدربين متابعة تطورهم.**

- تقارير اللاعبين: يُمكن للاعبين والمدربين الوصول إلى تقارير الأداء التي تُلخص المهارات والتقدم.
- ملاحظات المدرب: يُمكن للاعبين تقديم ملاحظاتهم حول مدربيهم، ويُمكن للمسؤولين الوصول إلى هذه التقارير للتقييم.
- التحليل البياني: تتضمن تقارير الأداء تمثيلات بيانية مثل المخططات والرسوم البيانية لتسهيل الفهم.

# Peninsula Agency - Talent Discovery and Player Promotion

Peninsula Agency was established with the aim of discovering and promoting talented players from the Peninsula Academy, and helping them transition into professional football by securing opportunities in local and international professional leagues.

## Partnership with Dinamo Tbilisi Football Academy

- As part of our strategic expansion, Peninsula Agency is partnering with Dinamo Tbilisi Football Academy to promote its selected players to Saudi Professional League clubs.
- This partnership strengthens the bonds between Georgian and Saudi football and opens new horizons for talented players to compete at higher levels.

## Main Roles and Objectives

- Main Roles and Objectives
- Discover and develop top talent from the Peninsula Academy.
- Provide career guidance and professional representation for aspiring football players.
- Connecting players with local clubs and international opportunities to facilitate their professional careers.

With a dedicated scouting system, professional network, and strong industry partnerships, Peninsula Agency is committed to developing outstanding football talent and placing them in competitive leagues around the world.

# وكالة بيننsla - اكتشاف المواهب وترويج اللاعبين

تأسست وكالة بيننsla بهدف اكتشاف وتنمية المواهب الكروية من أكاديمية بيننsla، ومساعدتهم على الانتقال إلى عالم كرة القدم الاحترافية من خلال تأمين فرص لهم في الدوريات الاحترافية المحلية والدولية.

## شراكة مع نادي وأكاديمية دينامو تيليسي لكرة القدم

- في إطار توسعنا الاستراتيجي، تتعاون وكالة بيننsla مع أكاديمية دينامو تيليسي لكرة القدم لترويج لاعبيها المختارين للانضمام إلى أندية الدوري السعودي للمحترفين.
- تُعزز هذه الشراكة الروابط بين كرة القدم الجورجية والسعودية، وتفتح آفاقًا جديدة للاعبين الموهوبين للمنافسة على مستويات أعلى.

## الأدوار والأهداف الرئيسية

- الأدوار والأهداف الرئيسية
- اكتشاف وتطوير أفضل المواهب من أكاديمية بيننsla.
- تقديم التوجيه المهني والتمثيل المهني للاعبين كرة القدم الطموحين.
- ربط اللاعبين بالأندية المحلية والفرص الدولية لتسهيل مسيرتهم الاحترافية.

من خلال نظام متخصص لاكتشاف المواهب، وشبكة مهنية، وشراكات قوية في قطاع كرة القدم، تلتزم وكالة بيننsla بتطوير المواهب الكروية المتميزة وتأهيلها للمشاركة في الدوريات التنافسية حول العالم.



Dhahran Expo  
الظهران اكسبو



Prince Saud bin Jalawi Stadium  
استاد الأمير سعود بن جلوي



Peninsula Sports  
بيننsla سبورتس

## Our New Expansion Project – Peninsula Sports مشروع التوسع الجديد - بيننsla سبورتس

### Project Scope: نطاق المشروع:

Development, operation, and maintenance of an integrated sports center, sports academy, multi-field complex, and supporting activities.

إنشاء وتشغيل وصيانة مركز رياضي متكامل، وأكاديمية رياضية، ومجمع ملاعب، وأنشطة مساندة.

### Location: الموقع:

Al-Bahr District, Al-Khobar  
حي البحر - الخبر

### Total Area: المساحة الإجمالية:

**21,357 sqm**



**Thank You**  
**شكراً لكم**

ابقوا على تواصل معنا  
Let's Keep in Touch



[www.peninsulasports.sa](http://www.peninsulasports.sa)

[YouTube](#) [Instagram](#) [Facebook](#) [Twitter](#) [LinkedIn](#) @Peninsula\_sc

+966 58 317 7710